

Ahoj holky,

Abyste se zas mohly vyrazit provětrat do přírody, připravili jsem pro vás takovou netradiční výpravu, a to crossgolfovou trať.

Trať se nachází nedaleko Krásné Studánky. Na místo můžete dojet automobilem (doporučujeme) nebo můžete dojet autobusem č. 26 na zastávku Krásná Studánka a k trati dojít pěšky.

Trať si můžete s rodinou zahrát od čtvrtka 2.4.2020 do středy 15.4. 2020. Na trati pořídte alespoň deset fotek toho, jak s rodinou hrajete. Fotky společně s vyfocenou vyplněnou tabulkou (viz další strana) a popisem, jakou hůlí jste hráli, nám pošlete na email.

Pro lepší orientaci na trati můžete použít zanesené body do mapy.cz <https://mapy.cz/s/pokocucajo>  
Poloha bodů však není úplně přesná, protože body byly zanášeny až zpětně na mapě.

## CROSSGOLF

### PRAVIDLA

#### Základní pojmy a vhodné vybavení:

- **MÍČ** – vhodný je například tenisový míček. Doporučením je mít několik míčů záložních, protože může dojít ke ztrátě míče
- **HŮLE** – je předmět bez pohyblivých částí. Lze použít jakékoliv jiné hokejky a hole z jiných sportů nebo třeba koště, vhodně zahnutý klacek nebo si můžete hůli vyrobit.
- **ODPAL** – se skládá z jednoho úderu a činností s tím související
- **ÚDER** – je jakákoliv činnost, kterou provádí hráč s úmyslem uvést míč do pohybu nebo změnit směr pohybu míče. Je zakázán časově delší dotyk míče s hůlí, při kterém hůle spolu s míčem zrychlují pohyb (tzv.tahák).
- **TRAŤ** – je předem vyznačená dráha. Na trati je vyznačeno několik míst, kterými míč musí projít. Jedná se o branky, což jsou většinou dva stromy, označené fáborky, vždy levý strom oranžovým fáborkem a pravý fáborkem z dřínoviny. Speciální brankou je branka s horním břevnem, označeným fialovým fáborkem, kterou se míč musí zahrát pod břevnem. Dále pak jsou na trati vyznačená místa, která se musí objet zleva (označeno dřínovinou) nebo zprava (označeno oranžovým fáborkem). Trať je podrobně popsána níže.
- **CÍL** – je poslední omezení tratě, po jehož splnění hra končí.

**Princip hry:** Cílem hry je, aby hráč (nebo dvoučlenné družstvo) na co nejmenší počet úderů dopravil svůj míč po zadané trati do cíle.

#### Příprava na odpal

Hráč si může před odpalem posunout míč po dráze dlouhé max. 30 cm na místo, které nebylo hráčem nebo spoluhráčem upraveno. Posunout lze jen míček, který není v pohybu. Hráč může při přípravě na úder upravit terén za míčem. Tato úprava může být provedena pouze hůlí a míčem.

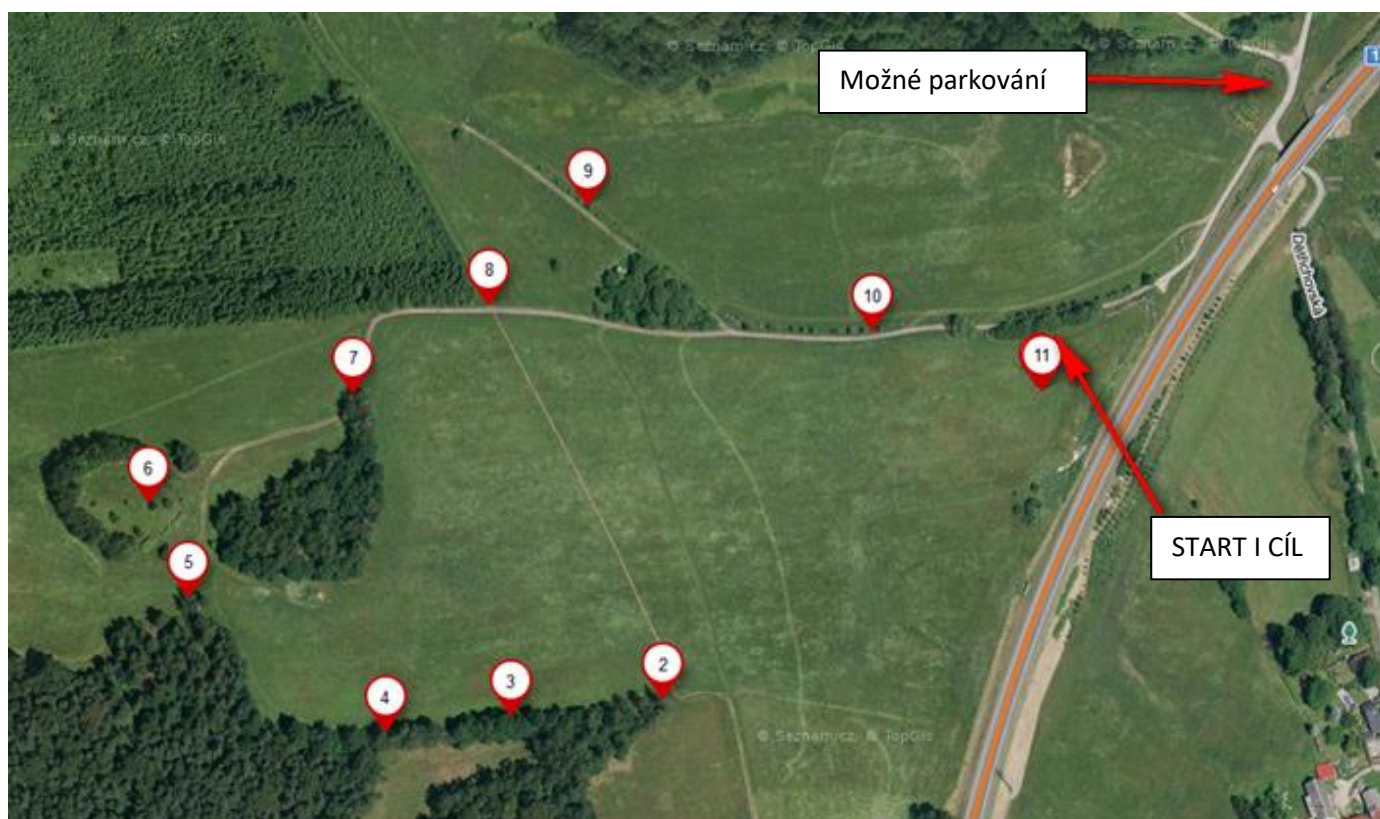
#### Ztráta míče

Pokud po odpalu míč není nalezen, tak si hráč (družstvo) připočítává tři údery navíc a hraje novým míčem z místa, kde začínal odpal.

Podrobnější pravidla naleznete na: <http://crossgolf.cz/>

## Trať v Krásné Studánce

Číslo překážky	Odehrané údery na překonání překážky hráčem/týmem						Překážka
1							Příhradový sloup elektrického vedení (mezi jakýmikoliv stojinami)
2							Branka mezi břízami
3							Branka mezi černými stromy na kraji spodní louky
4							Branka mezi stromy na konci spodní louky
5							Bříza na kopci zleva (bříza je po pravé ruce)
6							Branka mezi břízami na kulaté planině.
7							Bříza na konci remízku se objíždí vpravo (zůstává po levé ruce)
8							Branka mezi 1 a 3 sloupkem zleva a břevnem (kdyby bylo shozené dejte ho zase nahoru)
9							Branka mezi modříný za cestou
10							Branka mezi posledními dvěma modříný
11 = CÍL							Příhradový sloup elektrického vedení (mezi jakýmikoliv stojinami)







<-- 1.START: Příhradový sloup elektrického vedení (mezi jakýmikoliv stojinami)



Od sloupu poté pokračujte nahoru k nejbližšímu cípu lesa. →



← 2. Na kraji lesa je branka vyznačená dvěma břízami s fáborky

Od branky č. 2. pokračujte vpravo po louce podél horní hrany lesa, dokud pod sebou neuvídníte další louku



← 3. Na začátku spodní louky jsou dva stromy označené fáborky. Jedná se o branku, kterou projdete na spodní louku. Po ní pokračujte po jejím horním okraji dále vpravo.

4. Na koci spodní louky je další branka mezi stromy →

Tou se vrátíte zpět na horní louku.



← Po horní louce budete pokračovat k bříze na kraji lesa nahoře na kopci.





5. Označenou břízu objedete zleva a pokračujete směrem na planinu. →



← 6. branka jsou dvě malé břízky na planině.  
Pokud se vám nebude dařit dostat míč skrz břízky, vzpomeňte si na pravidlo, že míč můžete o 30 cm posunout 😊

Za břízkami zabočte doprava k levému cípu remízku na blízkém obzoru.

7. Bříza na konci remízku se objíždí zprava →



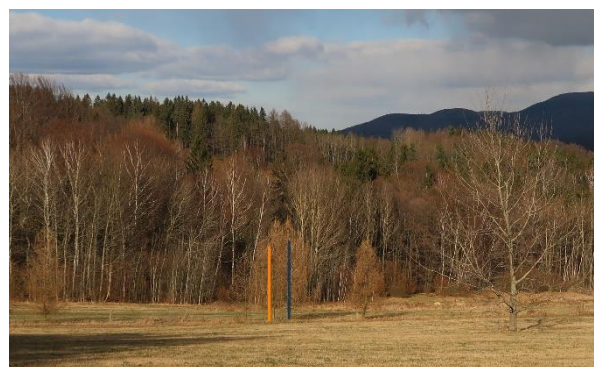
Od břízy pokračujte směrem dolů doleva k sloupkům na kraji lesa.

← 8. branka jsou sloupky, na kterých je položena tyč – břevno. Pokud by bylo spadlé, prosím zvedněte ho.

Od sloupků pokračujte dolů po louce k cestě u které jsou modřiny.

9. branka jsou dva označené modřiny u cesty. →

Od nich pokračujte už zpět k sloupu el. vedení.



← 10. branka jsou dva poslední modřiny u cesty ke sloupu.

CÍL: Příhradový sloup elektrického vedení (mezi jakýmkoliv stojinami)

Přeji vám, ať se vám hra vydaří, a hlavně ať si to užijete. Pokud byste měli jakékoliv dotazy, neváhejte se na mě obrátit.  
Kéřa (604739223)